

Plaquette alpha

2026-2027

C'est Valence de l'ambiance



Mot du prez'



Salut à toi futur Cppiste !

Si tu lis ces mots, c'est sûrement que la Prépa des INP t'intéresse et tout particulièrement la meilleure d'entre toutes: la Prépa de Valence !

C'est pourquoi notre chère respo com et moi-même t'avons préparé cette charmante plaquette qui résume notre vie à la prépa. Tu pourras ainsi, on l'espère, mieux appréhender ton éventuelle rentrée en prépa et être paré au déploiement pour nous rejoindre en septembre.

Bien sûr, la Prépa c'est du travail, mais on veut aussi te montrer dans cette plaquette, que c'est d'abord des rencontres, des gens qui te tendent la main. Et c'est assez curieux de se dire que les hasards, les rencontres forment une destinée.

Sur ces belles paroles, bonne lecture !



Tathan

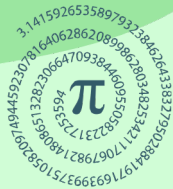
Plan

1. Les enseignements à la prépa
2. La prépa dans une école
3. Présentation du BDE
4. Les évènements tout au long de l'année
5. Infos pratiques
6. Nous contacter

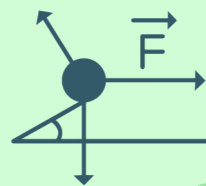


Les enseignements à la prépa

Maths



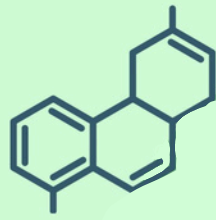
Comment parler de prépa sans parler de maths ? De loin la matière la plus importante. Prépare toi à en bouffer à chaque repas, donc si tu viens à la prépa, il va falloir que t'aimes ça. Mais pas de problème jeune, tu seras accompagné de supers enseignants d'une pédagogie rarement vue ! (je veux la moyenne au prochain DS svp). Bref, la prépa c'est des maths, et les maths c'est la vie !



Physique

On se doute que si tu as choisi La Prépa c'est parce que tu es un physicien dans l'âme, et à ce niveau là, tu ne seras pas déçu ! La physique a en effet une place importante sur ces deux années de prépa. Tu auras l'occasion de découvrir les joies de la thermodynamique (haha on s'amuse bien) en passant par le doux monde de la mécanique, jusqu'à aller découvrir les merveilles de l'électricité...

Chimie



La chimie, c'est comme une cuisine discrète où les atomes se rencontrent et s'assemblent pour créer tout ce qui t'entoure.

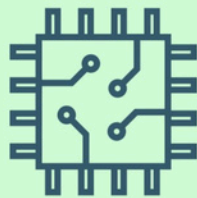
Entre réactions subtiles et molécules capricieuses, c'est la science qui transforme l'invisible en magie du quotidien.



Biologie

T'es-tu déjà demandé quelle était la différence entre l'auxine et la cytokinine ? Car nous non. En tout cas ce cours t'apportera la réponse. Tu pourras aussi comprendre comment toi cher humain fonctionne ainsi que ta plante que tu n'as pas arrosée depuis 2 semaines sur ton bureau...

Informatique



Oublie tous tes clichés sur l'informatique. Grâce à cette matière tu auras enfin les connaissances pour passer ton imprimante en wifi ! Et ça, ça claque !



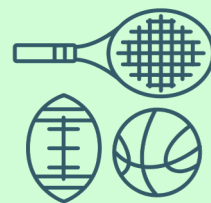
Culture Générale

Oui oui, tu as bien lu, un cours de culture générale. Tu dois sûrement te demander qu'est-ce que cette sorcellerie et que tu avais signé pour des maths à la base. Calme toi jeune, dans ce cours tu auras l'occasion de faire de nombreux passages à l'oral, qui est, malheureusement, une qualité trop souvent délaissée qui pour autant te sera très utile dans ton futur !

Économie



Et oui une autre matière qui te sera très utile plus tard, la loi de l'offre et de la demande n'aura plus aucun secret pour toi, tu seras fin prêt pour investir ton argent de la CAF sur les entreprises du cac 40 !



Sport

Après s'être cassé le crâne pendant plusieurs heures sur un exercice de maths, rien de mieux qu'un peu d'exercice physique pour se vider la tête ! De plus, rien de mieux qu'un bon match de basket pour créer des liens dans une promo !

Anglais



Of course, if you want to become a future engineer, you do speak very well the language of Shakespeare. So, take your best accent and prepare you to do your best presentation!



Italien

Buongiorno, abbiamo parlato del'Italia? Oh, quale belle paese, la pizza, le pasta, si si !!! (Avec les mains)

Allemand



Hallo, wie geht's ? I mag Choucroute und Bier. Das ist ein very good Fach. Der Leher ist very nice !



Espagnol

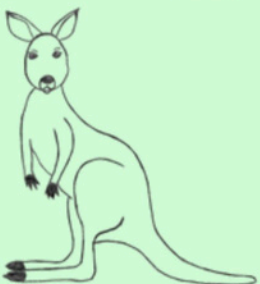
Un Dos Tres, vamos a la playa, Quatro Cinco Seis, me gusta Shakira. La jonquera, mi casa es tu casa.

La prépa dans une école

La prépa des INP de Valence étant une trop petite structure, nous avons élu domicile dans les locaux de l'ESISAR (une école d'ingénieurs en systèmes avancés et réseaux). Nous profitons donc de leur matériel, de certains de leurs profs, mais surtout de leur vie associative !



La vie étudiante et associative en école d'ingénieur est très dynamique, nous avons donc la chance de pouvoir en profiter grâce à l'ESISAR et ses différents clubs. Grâce au cercle (le BDE de l'ESISAR), tu auras l'occasion de participer à de nombreux événements.



Présentation du BDE



Respo WES : Alwena et Samuel

Le WES (pour week-end ski) est de loin le meilleur événement du BDE mais aussi le plus long à organiser ! Vous pouvez donc compter sur nos 2 chers respo WES pour vous faire passer le meilleur week-end de votre vie.

Respo Sport : Simon et Goodies : Léa

Ces pulls ne nous vont-ils pas à merveille ? Et bien c'est grâce à la respo goodies que vous en aurez des sublimes l'an prochain !

Quoi de mieux pour ce défouler et pour créer un esprit d'équipe que de faire du sport ça tombe bien le Respo sport est la pour ça



Trésorières : Eloïse et Anaïs

Bien évidemment, tous ces événements ont un coût, ce sont donc eux qui viendront vous racketter pour payer !

Respo Soirée Lucile et Léonard

La prépa peut être un moment dur et stressant à passer. Il est donc important de lâcher la pression par moment. Et pour cela rien de mieux qu'une bonne petite soirée avec toute la promo !





Respo crêpes : Mathilde et Respo com : Lisette

Garante de la bonne ambiance gourmande, elle organise, les succulentes ventes de crêpes pour remplir les caisses du BDE

En charge de la visibilité du BDE, elle conçoit et diffuse les messages pour promouvoir les événements et assurer leur succès !

Secrétaire : Fantine

Pilier de l'organisation interne, elle assure le suivi administratif et veille à la bonne circulation des informations au sein du BDE.



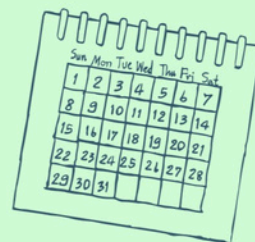
Président : Ethan

L'homme qui vous parle actuellement et qui a pour unique but de déléguer aux autres dans le BDE ce qu'il ne veut pas faire.



Votre magnifique BDE pour l'année prochaine

Les évènements de l'année



L'intégration

C'est le début de ton année, donc le début des cours mais pas que ! Grâce à l'inté tu pourras tisser des liens avec les personnes de ta promo, avec les 2A et aussi avec les esisariens grâce aux journées d'inté, au WEI, à la soirée parrainage...



Le Gala de l'Etudiant

C'est LA soirée à ne pas manquer, celle qui regroupe tous les étudiants de Valence, soit plus de 3000 personnes !! Avec chaque année un nouveau thème pour cette soirée inoubliable.



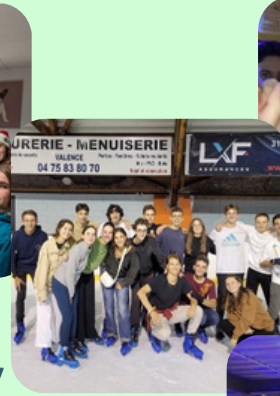
Les soirées des vacances

Avant chaque vacances ton BDE organise une soirée pour bien commencer les interruptions pédagogiques !



Le +

Sorties patinoire, bowling, laser game, repas... De quoi passer de supers moments tous ensemble tout au long de l'année.



Le WES

THE WE à ne surtout pas manquer. Grâce à nos supers respo WES, tu pourras dévaler les pistes enneigées avec tes amis ou faire de la luge. Que tu sois expert, débutant ou que tu ne skies pas, ce WE est fait pour toi !



Le Challenge de l'Étudiant

L'Association Valentinoise des Étudiants et les BDE de toutes les écoles te préparent 3 jours de folie. Entre compétitions sportives, jeux, défilé costumé dans la ville, danses, chants, soirées... tu as de quoi bien profiter de ce WE de folie.



Les CPPIades

C'est le dernier événement de l'année, à ne surtout pas oublier. C'est une compétition sportive qui réunit cette fois tous les CPPistes de France. Entre soirées de folies, sport, chant, danse ... Viens mettre l'ambiance et donner le meilleur de toi pendant 3 jours pour défendre les couleurs de ta prépa !



Les infos pratiques

Où manger le midi ?

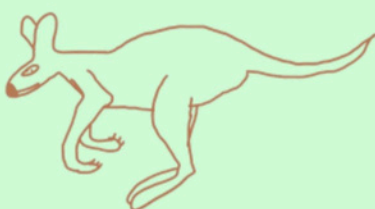
Bien évidemment au CROUS ! Situé à 5min à pieds de la prépa, là-bas tu auras au choix chaque midi, le plat du jour ou les grillades ou encore des pâtes ! Et pour accompagner ton plat, tu pourras choisir des desserts et entrées. De quoi reprendre des forces pour toute l'après-midi !



Où se loger ?

- **Studélites Cézannes, Kandinsky et Montplaisir**

Ces résidences se situent en ville donc plus éloignées de la prépa des INP. Pour te rendre à la prépa, il te faudra prendre le bus ou le vélo. Ce sont des résidences étudiantes comprenant normalement laverie, salle de sport et salle d'étude. Le plus gros avantage d'habiter en ville est sans aucun doute la proximité des commerces, de la gare ou pour aller en soirée. Le covoiturage est ainsi plus accessible et il te sera plus facile de rentrer chez toi le week-end ou pour les "interruptions pédagogiques". Cela permet également de changer de l'air de Briffaut.



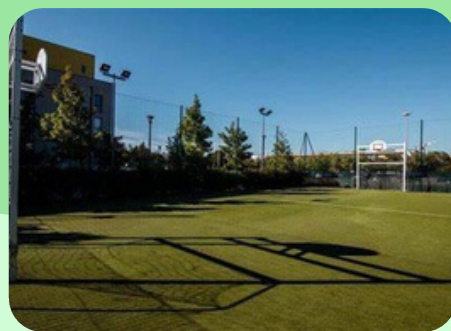
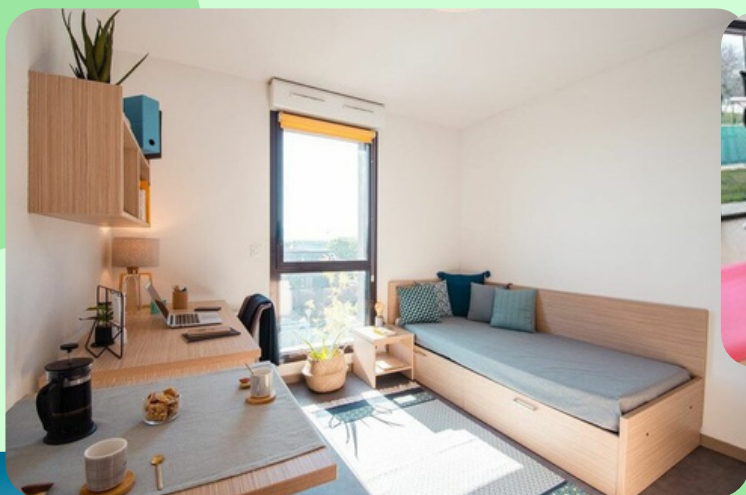
- **Cap Etudes**



C'est une résidence où ne résident que des étudiants de la prépa des INP, de l'Esisar ou encore des élèves en IUT ou BTS sur Briffaut. Elle est composée de 3 bâtiments : un jaune, un rouge puis un blanc. C'est la résidence la plus proche de la prépa des INP: il ne te faudra que 6 min pour t'y rendre à pied le matin.

Dans chaque bâtiment tu trouveras une salle de travail, une buanderie (avec machines à laver) ou encore une salle de sport (avec appareils). La résidence possède un terrain de tennis, un garage à vélos, un petit terrain de foot/basket et se situe devant le CSU qui est le centre sportif universitaire de Briffaut.

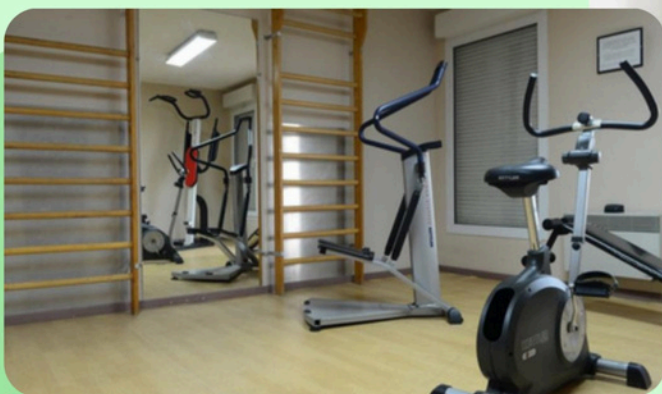
Pour finir, c'est une résidence tranquille, sous surveillance permanente d'un concierge qui veille au calme. Il est toutefois possible d'organiser des petites soirées sympas dans les salles de travail.



- Studélites La Forêt



C'est aussi une résidence étudiante. Il y a moins d'étudiants de la prépa des INP qui y résident et plus d'étudiants de l'Esisar. Les logements sont légèrement moins chers qu'à Cap Etudes et deux types de logements sont possibles : des studettes de 22 m² ou des duplexes de 35 m². Il te faudra un peu moins de 10 min pour aller à la prépa des INP à pied. Les bâtiments sont moins récents qu'à Cap Etudes, mais possèdent également une salle de sport, buanderie, garage à vélo et salle de travail. Enfin, il y a un concierge qui loge sur place et qui veille sur la résidence.



D'autres questions ?

Contacte nous !

On se doute que même avec cette super plaquette tu as toujours un tas de questions. Mais ne t'inquiète pas, on a tout prévu !



Discord

On a créé un super serveur discord prévu spécialement pour que tu puisses poser des questions soit directement sur le serveur, soit en privé aux différents membres du BDE qui sont sur le serveur.

On a également un compte Instagram sur lequel tu peux voir les différents événements qu'on a réalisés cette année. N'hésite pas à venir nous poser des questions là-bas aussi !



Notre insta