

## 1 275 agents en activité +



**107**  
contrats  
étudiantes  
et étudiants

**10**  
apprenties  
et apprentis

**146**  
stagiaires

**1 085**  
vacataires  
d'enseignement

**51%**

**650**  
IATS

Personnels ingénieurs,  
administratifs,  
techniques et sociaux

**37%**  
hommes



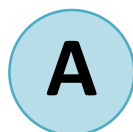
**63%**  
femmes

**50%**  
titulaires



**50%**  
contractuels

**Catégories**



**53%**



**32%**



**15%**

**31%**

**391**

Enseignantes et enseignants

**71%**  
hommes



**29%**  
femmes

**92%**  
titulaires

**8%**  
contractuels

175 maîtres  
de conférences  
124 professeurs  
d'université  
61 professeurs  
du 2<sup>nd</sup> degré

15 ATER  
9 professeurs  
associés  
7 enseignants  
contractuels

**18%**

**234**

Contractuelles et contractuels de recherche

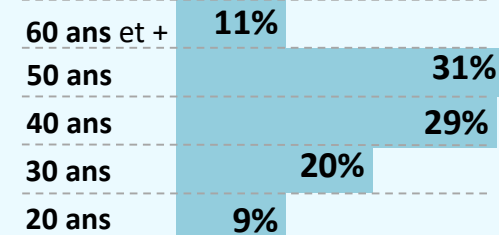
**69%**  
hommes



**31%**  
femmes

**46 ans**  
de moyenne

IATS et enseignants



# Carrière des personnels

## Promotions



**IATS titulaires**  
4 avancements de corps  
14 avancements de grade



**IATS contractuels**  
3 avancements de corps



**Enseignants titulaires**  
1 avancement de corps  
32 avancements de grade

8 agents CDIés



Taux de rotation : 6,3%



## Formation des agents IATS



**579**  
départs en formation

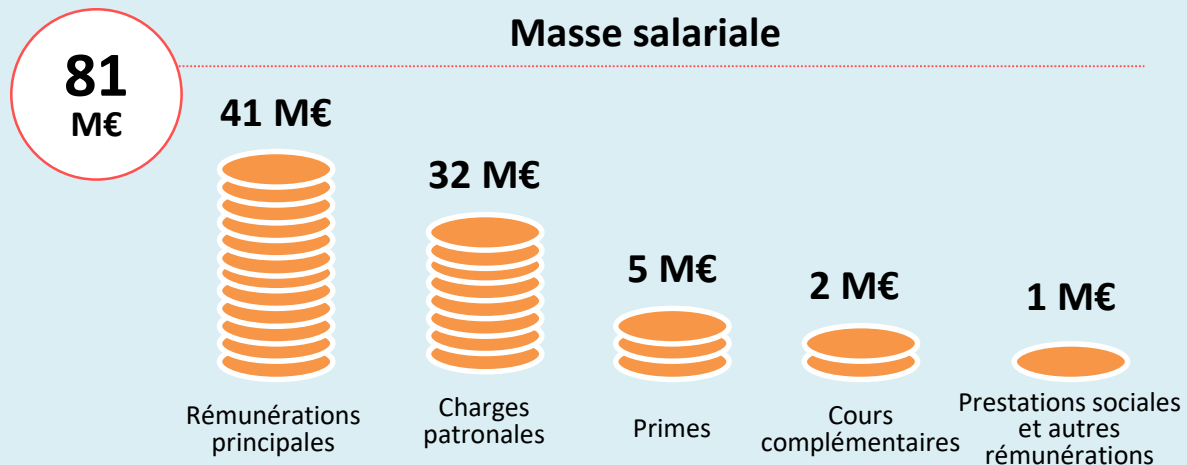


**10,4h**  
durée moyenne d'une formation

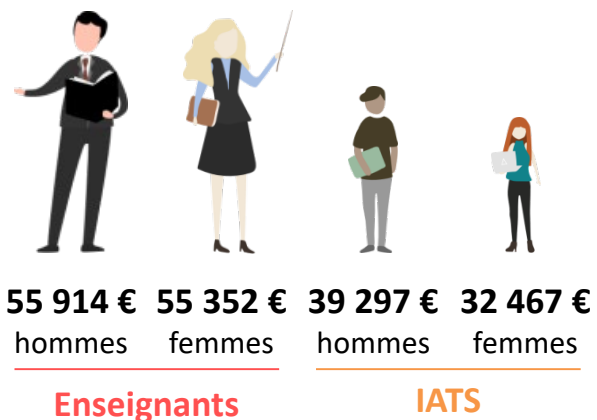


**0,89**  
jours de départs en formation par agent

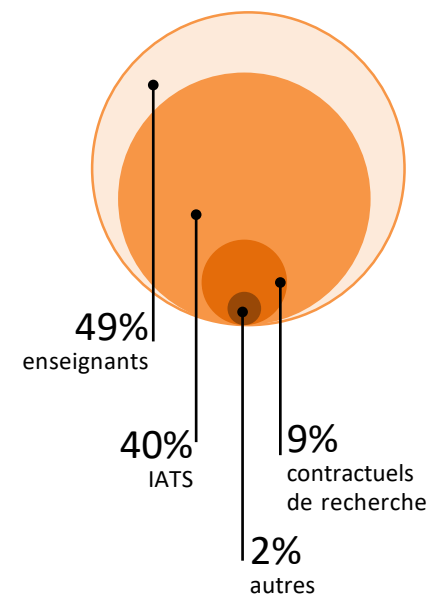
## Masse salariale



## Salaire brut annuel moyen des personnels de 40-50 ans



## Masse salariale par type de population



# Vie des personnels



**2 143 jours** posés sur les comptes épargne temps  
11,3 jours/agent en moyenne

**3,2 %** taux d'absentéisme



**8 497 jours**  
Raisons de santé  
(en moyenne 6,7 jours/agent)



**2 023 jours**  
Raisons familiales  
(maternité, paternité, congé parental)



**15 accidents du travail**

6 accidents de trajets  
9 accidents de service/mission



**292 agents IATS**  
en télétravail  
soit 45% des agents



**50 agents en situation de handicap**  
soit 4,36% des agents



**153 agents à temps partiels**  
soit 12% des agents



**22 enseignants (5,6%)**  
**131 IATS (20,1%)**

**394 283 €**

Budget consolidé  
de l'action sociale  
dont :

**310 €**

par agent et par an  
en moyenne

**36,3 %** Culture/sport/loisirs

**26,9 %** Transport  
**513 agents** subventionnés

**15,3 %** Prestations  
d'actions sociales

**8,3 %** Restauration  
**8 050 repas**  
subventionnés

**176** demandes  
de prestations  
d'actions  
sociales

**56,8 %** aide à l'enfance

**32,9 %** séjour

**6,3 %** aide à la l'installation  
**4 %** allocations parents  
d'enfants handicapés