

Insertion professionnelle : une longueur d'avance pour les ingénieurs Grenoble INP-UGA

Avec un taux net d'emploi⁽¹⁾ de 91,9%, la promotion 2019* des diplômés de Grenoble INP, institut d'ingénierie et de management, Université Grenoble Alpes, confirme l'excellente insertion déjà atteinte par la promotion 2018. L'institut se situe 2 points et demi au-dessus de la moyenne nationale des écoles d'ingénieurs ayant participé à l'enquête d'insertion de la CGE⁽²⁾.

« Dans un contexte toujours très favorable sur le marché de l'emploi des cadres, les grandes écoles s'affirment cette année encore comme un véritable tremplin pour l'emploi. » soulignait la CGE lors de la publication des résultats de son enquête annuelle, le 16 juin. Un constat qui s'applique d'autant plus à Grenoble INP.

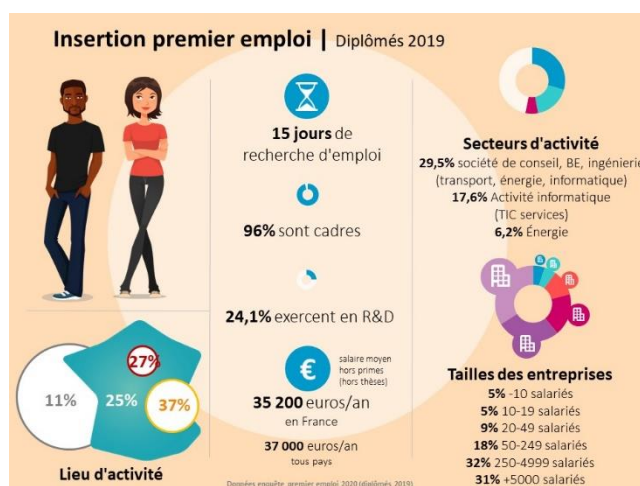
Un premier emploi trouvé en 15 jours

La durée moyenne de recherche d'emploi atteint 15 jours cette année pour les diplômés 2019 (18 jours pour la promotion 2018), 70% des diplômés en activité professionnelle avaient même signé leur contrat avant l'obtention de leur diplôme (66% pour la promo 2018 et 67,5% pour la moyenne 2019 toutes écoles d'ingénieurs).

Au total, **87% ont obtenu un emploi en moins de 2 mois**, soit un peu plus rapidement que la moyenne nationale. Six mois après leur sortie, seulement 6% sont en recherche d'emploi, contre 8,8% pour la moyenne des écoles d'ingénieurs.

Dès leur premier emploi, **96% des ingénieurs Grenoble INP en activité sont cadres** (91,1% pour la moyenne des écoles d'ingénieurs), gagnant encore un point par rapport à la promotion 2018.

81% sont en CDI et ils perçoivent un **salairer moyen annuel hors prime de 35 186 euros** pour un premier emploi (hors thèses) en France (37 000 euros tous pays confondus).



Un attrait particulier pour la recherche et pour la région de leur école

- 14% des ingénieurs des écoles de Grenoble INP-UGA poursuivent en thèse, soit plus du double de la moyenne nationale (6,2%) et 7,8% complètent leurs études par un autre cursus.

- La répartition géographique des jeunes diplômés confirme **l'attractivité et le dynamisme des entreprises d'Auvergne Rhône-Alpes : 37% y trouvent leur premier emploi**, contre 27% en Ile-de-France et 25% sur le reste du territoire. 11% démarrent leur carrière à l'étranger, principalement dans les pays voisins (Suisse, Royaume Uni, Allemagne), mais aussi pour 10% d'entre eux au Brésil. Parmi les diplômés de nationalité étrangère, sur les trois dernières promotions, 70% sont restés en France : 52% pour y travailler, 11% en thèse et 6% en poursuite d'études.
- Les jeunes ingénieurs Grenoble INP choisissent en majorité des entreprises de plus de 250 personnes (**63% en ETI⁽³⁾ et grandes entreprises à parts égales**), **32% optent pour une PME et 5% rejoignent une entreprise de moins de 10 personnes**. Plus de 24% exercent des fonctions en recherche et développement et près de 30% travaillent dans des sociétés de conseil, bureaux d'études, ingénierie.
- Enfin, les diplômés se déclarent satisfaits de leur emploi et de leur formation à Grenoble INP-UGA. **L'indice d'adéquation formation-emploi atteint 16,4/20** et l'indice de satisfaction de leur formation dépasse 15/20.

* Promotion 2019 : Grenoble INP - Ense³, Grenoble INP - Ensimag, Grenoble INP - Esisar, Grenoble INP - Génie industriel, Grenoble INP - Pagora, Grenoble INP - Phelma

(1) taux net d'emploi = (en activité professionnelle + en volontariat) / (en activité professionnelle + en volontariat + en recherche d'emploi)

(2) CGE : conférence des grandes écoles. Dans le cadre de l'enquête d'insertion conduite par la CGE, Grenoble INP interroge ses jeunes diplômés sur leur insertion professionnelle et leur situation 6 mois et 18 mois après l'obtention de leur diplôme d'ingénieur.

(3) ETI : entreprise de taille intermédiaire (250 à 4 999 personnes)

A propos

Grenoble INP, institut d'ingénierie et de management, Université Grenoble Alpes

Grenoble INP - UGA, établissement public d'enseignement supérieur et de recherche, forme au sein de ses 8 écoles des professionnels créatifs, responsables, engagés pour un monde durable afin de répondre aux enjeux sociétaux de demain. Grenoble INP – UGA développe ses formations en synergie avec des laboratoires de recherche de haut niveau co-pilotés avec les partenaires universitaires du site et les organismes de recherche (CNRS, Inria, CEA...) et tisse depuis de nombreuses années des liens étroits avec le monde socio-économique, qui lui permettent d'anticiper les besoins en compétences des industries et entreprises.

www.grenoble-inp.fr

L'Université Grenoble Alpes - UGA

Ancrée sur son territoire, pluridisciplinaire et ouverte à l'international, l'UGA change de périmètre en 2020. Elle réunit désormais Grenoble INP, Sciences Po Grenoble, l'Ecole nationale d'architecture de Grenoble, les composantes de l'ancienne Université Grenoble Alpes dont la Faculté de droit de Grenoble et intègre les services de la Comue UGA. 60 000 étudiants dont 9 000 étudiants internationaux et plus de 3 000 doctorants et 7 500 personnels se répartissent sur plusieurs campus dans les agglomérations de Grenoble et Valence principalement. Les organismes nationaux de recherche CEA, CNRS, Inria et INSERM sont associés encore plus étroitement à l'Université Grenoble Alpes pour développer une politique commune en recherche et valorisation à l'échelle internationale. Les relations avec l'INRAE, l'IRD et le CHU Grenoble Alpes sont également favorisées par la création de cette nouvelle université.

<https://www.univ-grenoble-alpes.fr/>

Contact presse

Elodie AUPRETRE – Agence MCM

07 62 19 83 09

e.aupretre@agence-mcm.com